

JAC 埼玉支部 2024年5月 月例山行
～大菩薩嶺(日本百名山・山梨百名山)～
★★+

大菩薩嶺は知名度抜群の山であり、多くの登山ルートの中でも上日川峠(カミニッカワトウゲ)からの周回ルートは、シーズン中、多くの登山者が訪れます。今回のルートは、歩く人も少ない裂石を起点とする健脚向きのコースとなりますが、新緑の季節、雰囲気の良い樹林帯歩きも楽しめますので、既に大菩薩嶺を登られた方も含め、ご参加をお待ちいたします。

裂石駐車場から樹林帯を登りますが、丸川峠からは富士山の姿を見ることができます。大菩薩嶺まで続く樹林帯は「やまなし森林100選」に選定されている美しいコメツガの森が続きます。大菩薩嶺からの眺望はありませんが、10分ほどで眺望が開ける雷岩に到着します。ここでは上日川峠から唐松尾根を登ってきた多くの登山者と合流します。

大菩薩峠までは、右手に富士山を眺めながらの気持ちのいい稜線歩きです。大菩薩峠から小さなピーク「熊沢山」を越えると石丸峠、右手に折れて笹原から樹林帯を下ると上日川峠に到着です。ここから甲斐大和駅へのバス便があります。

道路から左の樹林帯に入り1時間強で千石茶屋に到着。舗装路に出て10分ほどで裂石駐車場、更に20分ほどで、大菩薩登山口バス停に到着します。

■行程 令和6年5月25日(土) 日帰り ※前泊(塩山付近)必要

■場所 大菩薩嶺 2,057m

■集合場所 裂石 登山口(丸川峠分岐)

■集合時間 午前7時30分

登山口までは、自家用車(当日移動)、又は近郊(塩山など)で前泊・当日タクシー移動(乗合)

■装備 春山装備一式、雨具(防寒具)、昼食(1食分)、行動食 ※山岳保険加入必須

■募集人員 8名

■担当者: CL 稲越洋一 SL 大野国光

■参加申込み先: 稲越洋一 inakoshi@mtd.biglobe.ne.jp

※申し込み期限: 2024年5月10日(金)まで ①～⑩をご連絡下さい

①会員番号 ②氏名 ③生年月日(西暦) ④年齢 ⑤住所 ⑥メールアドレス ⑦携帯番号

⑧緊急連絡先の氏名・電話番号 ⑨加入保険 ⑩交通手段(自家用車 or 電車等)

但し定員に達したら締め切ります。

【行程】

歩行距離: 約15km 累積標高差: 約1350m

5月25日(土) (休憩を含む)

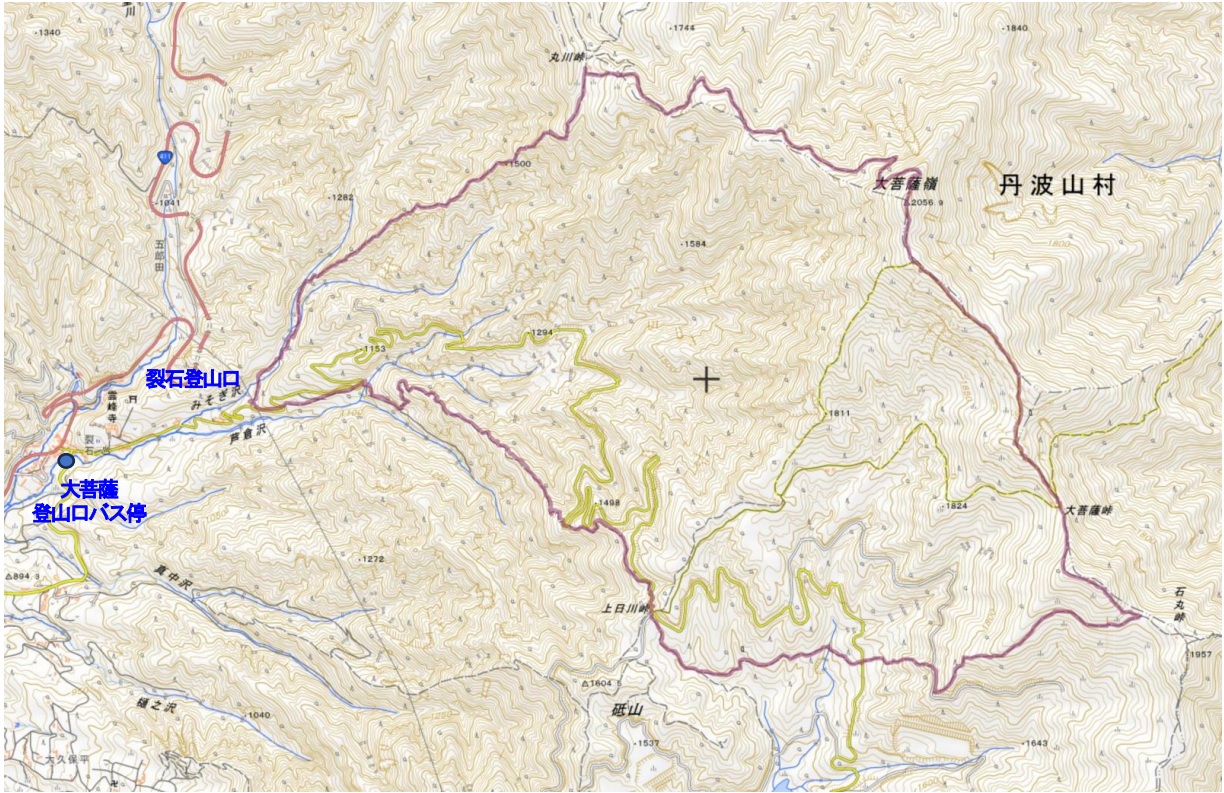
裂石登山口 出発 8:00～9:45 丸川峠 10:00～11:30 大菩薩嶺 11:35～11:45 雷岩 11:50

～12:20 大菩薩峠 12:40～13:10 石丸峠～14:20 上日川峠 14:40～15:45 千石茶屋 16:00

～16:10 裂石駐車場～16:30 大菩薩登山口バス停 (約8時間30分)

※行程の時間経過とバス時刻によっては、電車組は上日川峠で解散(甲斐大和行きバス)を考慮します。

※バス時刻: 上日川峠(甲斐大和行き) 15:00/15:45 大菩薩登山口(塩山行き) 16:43



ルート (出典：国土地理院 Web 地図)



丸川峠からの富士山



やまなし森林100選



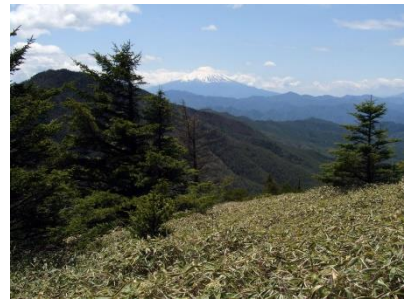
雷岩眺望



バイカオウレン



大菩薩峠



熊沢山からの富士山