

JAC 埼玉支部 2023 年 7 月山行  
～北アルプス 焼岳～



去年は、焼岳の「噴火警戒レベル」アップに伴い中止となりましたが、現在は安定していますので、上高地「山研」の宿泊を絡め、焼岳+オプション登山を開催します。

募集は新入会員の方、また「山研」未体験の方を優先いたします。新緑の「上高地の朝」を体験できますので、新入会員の方は是非ご参加ください。オプション登山としては、かつて W.ウェストンや高村光太郎も越えた「徳本峠」を計画しています。

(山行委員会：★★グレード 8 時間程度の山行、一部岩稜・雪あり)

- 行 程 令和 5 年 7 月 8 日 (土) ～9 日 (日)
- 場 所 北アルプス 焼岳
- 宿泊場所 日本山岳会 上高地山岳研究所
- 集合場所 新中の湯登山口
- 集合時間 午前 6 時 45 分
- 費 用 山研 (宿泊費、食費：予定) 5,000 円 ※アルコール飲料代は含みません(個人会計)。登山口までの交通費、帰路の交通費は含みません。(各個人負担)
- 装 備 夏山小屋泊り装備、雨具(防寒具)、昼食 (2 食分)、行動食 ※山岳保険加入必須  
山研コロナ対策は行われますが、寝具類は使用可です。(掛・敷布団、枕)
- 募集人員 10 名 (山研泊は定員がありますので、お早めに)。



■山研：レギュレーション

- ・基本は自炊(ごはん、みそ汁は有料にて提供して頂きます)。お茶等はセルフで無料。
- ・仕出し総菜類の提供が可能(ただし店舗へ 16:30 までに引き取り)。今回は総菜の調達を予定しています。
- ・ゴミ(ビン、缶、ペットボトル等)は持ち帰り。ただし食材の残飯は有料にて引き取りを依頼します。

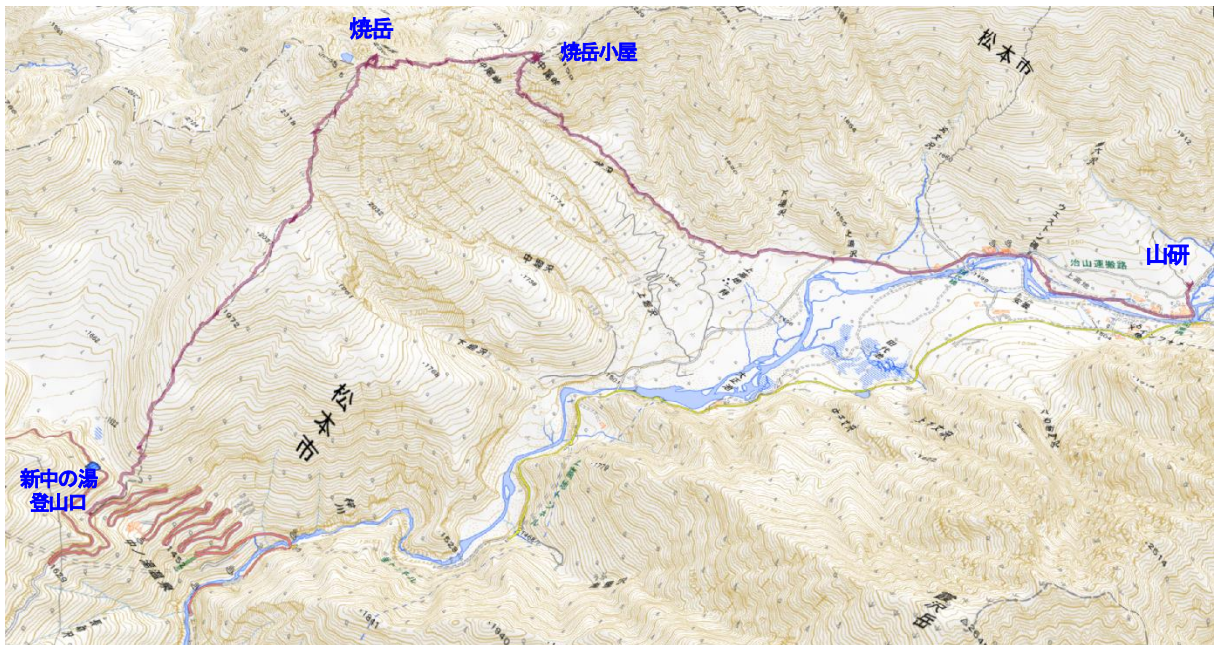
【行程】

(一日目) 歩行距離：約 11km 累積標高差：約 1050m

● 7 月 8 日 (土) (休憩を含む)

登り：新中の湯ルート 新中の湯登山口発 7 時 00 分～広場～焼岳北峰 (約 4 時間)

下り：上高地ルート 焼岳北峰～新中尾峠～焼岳小屋～上高地(山研) (約 4 時間半)



ルート（出典：国土地理院 Web 地図）

（二日目）

● 7月9日（日）

山研にて朝食後に解散し、以後は自由行動ですが、以下のプランを選択できます。（①は下山後解散）申し込み時、選択してください。

① 徳本峠ピストンルート：個人山行として行動します。

山研(7:00 出発)～明神・徳本峠登山口～徳本峠～明神～河童橋（約7時間）

② 朝食後解散 以後、個人自由行動・・・上高地散策（大正池、明神池・・・）／別途個人山行など

【参考】新中の湯登山口へのアクセス

① 前泊 7月7日（金曜日）

中の湯温泉旅館（個人予約） 新中の湯登山口まで直ぐ

〒390-1516 長野県松本市安曇 4467 Tel : TEL :0263-95-2407

※復路の行程を考慮すると、沢渡からタクシーがお勧め（別途、路線バスもあります）

② 夜行バス 7月7日（金曜日）

バスタ新宿 さわか信州号 22時25分発 ～ 沢渡バスターミナル 7/8 4時54分着

※人気のコースなので乗車予定の方は速やかな予約をお願いします。予約開始は3ヶ月前からです。

③ 自家用車 沢渡駐車場（当日移動または前泊：車中泊、近隣の旅館泊等）

※②、③の方は、タクシー乗り合いで、沢渡バスターミナルから登山口に向かいます。

：沢渡(6:15) ～ 新中の湯登山口 約4,200円程度（3人乗り合いの場合 1,400円程度／一人）

★申し込み・問い合わせ先 稲越洋一 [inakoshi@mtd.biglobe.ne.jp](mailto:inakoshi@mtd.biglobe.ne.jp)

★参加申し込み時、[登山口へのアクセス方法](#)、[2日目のオプションプラン](#)も合わせてご連絡ください。

【申し込み期限】 R5年5月20日まで

ただし、定員になり次第、締め切りといたします。